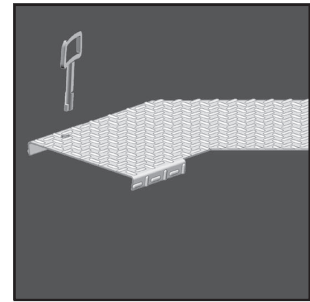
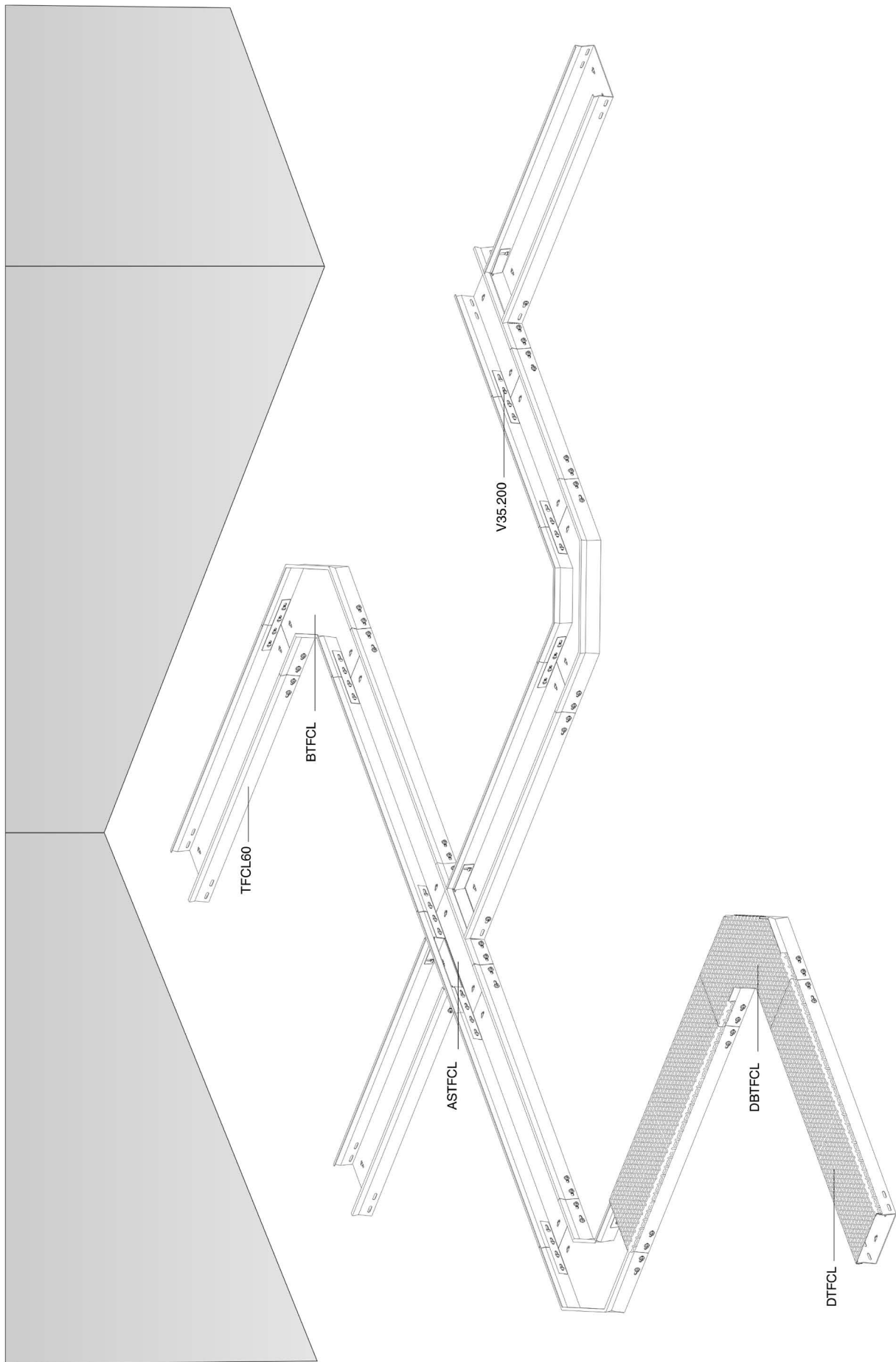


TRITTFESTE BODENKANÄLE



TRITTFEST BODENKANAL

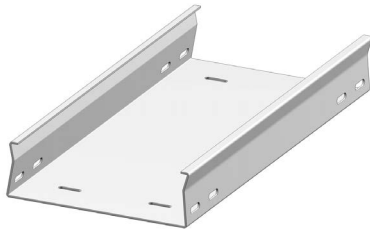
TFCL		
TFCL60	Bodenkanal trittfest	2-48
TFCL60S	TFCL mit Trennsteg geschweisst	2-49
TFCL85	Bodenkanal trittfest	2-50
TFCL85S	TFCL mit Trennsteg geschweisst	2-51
TFCL110	Bodenkanal trittfest	2-52
TFCL110S	TFCL mit Trennsteg geschweisst	2-53
DECKEL		
DTFCL	Deckel für Bodenkanal TFCL	2-53
DGTFCL	Deckel gelocht für Bodenkanal TFCL	2-54
FORMTEILE		
BTFCFL	Bogenstück 90° TFCL	2-54
DBTFCL	Deckel für Bogenstück 90° TFCL	2-55
DGBTFCFL	Deckel gelocht für Bogenstück 90° TFCL	2-55
ASTFCFL	Abzweigstück 90° TFCL	2-56
VERBINDUNGSPLATTE		
V35.200	Verbinder	2-56
V60.200	Verbinder	2-57
V85.200	Verbinder	2-57



TFCL60

Bodenkanal trittfest

2



Ungelochter Boden
Gebördelt

Standardausführung	Sendzimir verzinkt
Ausführung Option HD	Tauchfeuerverzinkt
Ausführung Option PE	Polyester-Pulverbeschichtung

HD	Referenz	↑ mm	↔ mm	↔ mm	↔ mm	Kg/m	⊠	Lager	Einheit
HD	TFCL60.100.200	60	100		3000	3,650	30		m
HD	TFCL60.150.200	60	150		3000	4,440	30		m
HD	TFCL60.200.200	60	200		3000	5,250	30		m
HD	TFCL60.250.200	60	250		3000	6,020	30		m
HD	TFCL60.300.200	60	300		3000	6,850	30		m

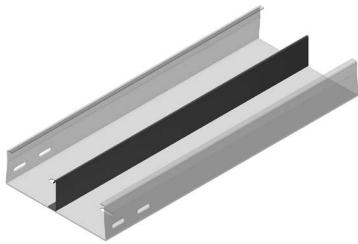
Zu befestigen mit:

HD	V35.200	25	200	-	-	0,040	48	✓	Stück
----	---------	----	-----	---	---	-------	----	---	-------

Anwendungsbereich: Der trittfeste Bodenkanal wird hauptsächlich an Stellen benutzt, wo Roboter eine permanente Bewegungsfreiheit benötigen und die Bodenkanäle betreten werden können bzw. dürfen; z.B. Fertigungsstraßen in der Automobilindustrie.

TFCL60S

TFCL mit Trennsteg geschweisst



Standardausführung

Sendzimir verzinkt

Ausführung Option HD

Tauchfeuerverzinkt

Ausführung Option PE

Polyester-Pulverbeschichtung

HD	Referenz	↑ mm	↔ mm	↔ mm	↔ mm	Kg/m	⊠	Lager	Einheit
HD	TFCL60.100.200S12	60	100		3000	4,161	30		m
HD	TFCL60.100.200S13	60	100		3000	4,161	30		m
HD	TFCL60.100.200S23	60	100		3000	4,672	30		m
HD	TFCL60.150.200S12	60	150		3000	4,951	30		m
HD	TFCL60.150.200S13	60	150		3000	4,951	30		m
HD	TFCL60.150.200S23	60	150		3000	5,462	30		m
HD	TFCL60.200.200S12	60	200		3000	5,761	30		m
HD	TFCL60.200.200S13	60	200		3000	5,761	30		m
HD	TFCL60.200.200S23	60	200		3000	6,272	30		m
HD	TFCL60.250.200S12	60	250		3000	6,531	30		m
HD	TFCL60.250.200S13	60	250		3000	6,531	30		m
HD	TFCL60.250.200S23	60	250		3000	7,042	30		m
HD	TFCL60.300.200S12	60	300		3000	7,361	30		m
HD	TFCL60.300.200S13	60	300		3000	7,361	30		m
HD	TFCL60.300.200S23	60	300		3000	7,872	30		m
Zu befestigen mit:									
HD	V35.200	25	200	-	-	0,040	48	✓	Stück

S12: 1 Trennsteg auf 1/2 eingeschweißt

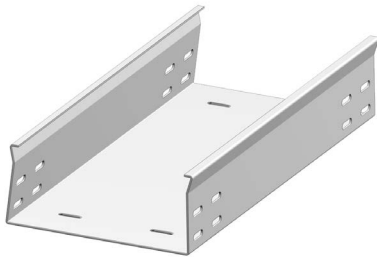
S13: 1 Trennsteg auf 1/3 eingeschweißt

S23: 2 Trennstege auf je 1/3 eingeschweißt

TFCL85

Bodenkanal trittfest

2



Ungelochter Boden
Gebördelt

Standardausführung	Sendzimir verzinkt
Ausführung Option HD	Tauchfeuerverzinkt
Ausführung Option PE	Polyester-Pulverbeschichtung

HD	Referenz	↑ mm	↔ mm	↔ mm	↔ mm	Kg/m	⊠	Lager	Einheit
HD	TFCL85.100.200	85	100		3000	4,430	30		m
HD	TFCL85.150.200	85	150		3000	5,230	30		m
HD	TFCL85.200.200	85	200		3000	6,030	30		m
HD	TFCL85.250.200	85	250		3000	6,830	30		m
HD	TFCL85.300.200	85	300		3000	7,630	30		m

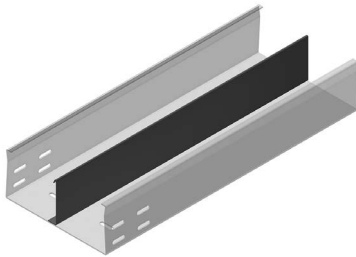
Zu befestigen mit:

HD	V60.200	50	200	-	-	0,080	48	✓	Stück
----	---------	----	-----	---	---	-------	----	---	-------

Anwendungsbereich: Der trittfeste Bodenkanal wird hauptsächlich an Stellen benutzt, wo Roboter eine permanente Bewegungsfreiheit benötigen und die Bodenkanäle betreten werden können bzw. dürfen; z.B. Fertigungsstraßen in der Automobilindustrie.

TFCL85S

TFCL mit Trennsteg geschweisst



Standardausführung

Sendzimir verzinkt

Ausführung Option HD

Tauchfeuerverzinkt

Ausführung Option PE

Polyester-Pulverbeschichtung

HD	Referenz	↑ mm	↔ mm	↔ mm	↔ mm	Kg/m	⊠	Lager	Einheit
HD	TFCL85.100.200S12	85	100		3000	5,110	30		m
HD	TFCL85.100.200S13	85	100		3000	5,110	30		m
HD	TFCL85.100.200S23	85	100		3000	5,790	30		m
HD	TFCL85.150.200S12	85	150		3000	5,910	30		m
HD	TFCL85.150.200S13	85	150		3000	5,910	30		m
HD	TFCL85.150.200S23	85	150		3000	6,590	30		m
HD	TFCL85.200.200S12	85	200		3000	6,710	30		m
HD	TFCL85.200.200S13	85	200		3000	6,710	30		m
HD	TFCL85.200.200S23	85	200		3000	7,390	30		m
HD	TFCL85.250.200S12	85	250		3000	7,510	30		m
HD	TFCL85.250.200S13	85	250		3000	7,510	30		m
HD	TFCL85.250.200S23	85	250		3000	8,190	30		m
HD	TFCL85.300.200S12	85	300		3000	8,310	30		m
HD	TFCL85.300.200S13	85	300		3000	8,310	30		m
HD	TFCL85.300.200S23	85	300		3000	8,990	30		m
Zu befestigen mit:									
HD	V60.200	50	200	-	-	0,080	48	✓	Stück

S12: 1 Trennsteg auf 1/2 eingeschweißt

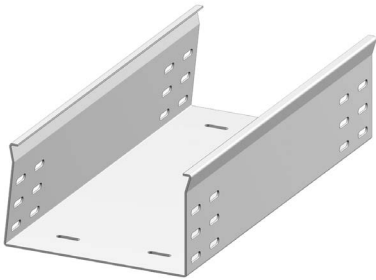
S13: 1 Trennsteg auf 1/3 eingeschweißt

S23: 2 Trennstege auf je 1/3 eingeschweißt

TFCL110

Bodenkanal trittfest

2



Ungelochter Boden
Gebördelt

Standardausführung	Sendzimir verzinkt
Ausführung Option HD	Tauchfeuerverzinkt
Ausführung Option PE	Polyester-Pulverbeschichtung

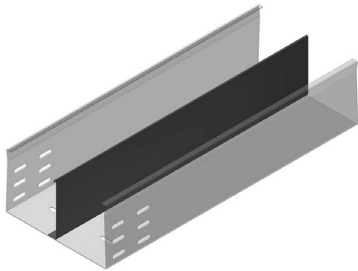
HD	Referenz	↑ mm	↔ mm	↔ mm	↔ mm	Kg/m	⊞	Lager	Einheit
HD	TFCL110.150.200	110	150		3000	6,020	30		m
HD	TFCL110.200.200	110	200		3000	6,820	30		m
HD	TFCL110.250.200	110	250		3000	7,620	30		m
HD	TFCL110.300.200	110	300		3000	8,420	30		m

Zu befestigen mit:									
HD	V85.200	75	200	-	-	0,130	48	✓	Stück

Anwendungsbereich: Der trittfeste Bodenkanal wird hauptsächlich an Stellen benutzt, wo Roboter eine permanente Bewegungsfreiheit benötigen und die Bodenkanäle betreten werden können bzw. dürfen; z.B. Fertigungsstraßen in der Automobilindustrie.

TFCL110S

TFCL mit Trennsteg geschweisst



Standardausführung

Sendzimir verzinkt

Ausführung Option HD

Tauchfeuerverzinkt

Ausführung Option PE

Polyester-Pulverbeschichtung

HD	Referenz	↑ mm	↔ mm	↔ mm	↔ mm	Kg/m	⊠	Lager	Einheit
HD	TFCL110.150.200S12	110	150		3000	6,840	30		m
HD	TFCL110.150.200S13	110	150		3000	6,840	30		m
HD	TFCL110.150.200S23	110	150		3000	7,660	30		m
HD	TFCL110.200.200S12	110	200		3000	7,640	30		m
HD	TFCL110.200.200S13	110	200		3000	7,640	30		m
HD	TFCL110.200.200S23	110	200		3000	8,460	30		m
HD	TFCL110.250.200S12	110	250		3000	8,440	30		m
HD	TFCL110.250.200S13	110	250		3000	8,440	30		m
HD	TFCL110.250.200S23	110	250		3000	9,260	30		m
HD	TFCL110.300.200S12	110	300		3000	9,240	30		m
HD	TFCL110.300.200S13	110	300		3000	9,240	30		m
HD	TFCL110.300.200S23	110	300		3000	10,060	30		m

Zu befestigen mit:

HD	V85.200	75	200	-	-	0,130	48	✓	Stück
----	---------	----	-----	---	---	-------	----	---	-------

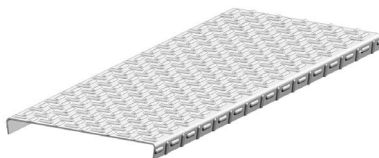
S12: 1 Trennsteg auf 1/2 eingeschweißt

S13: 1 Trennsteg auf 1/3 eingeschweißt

S23: 2 Trennsteg auf je 1/3 eingeschweißt

DTFCL

Deckel für Bodenkanal TFCL



Deckel durch Einrasten verschliessbar.

Standardausführung

Sendzimir verzinkt

Ausführung Option HD

Tauchfeuerverzinkt

Ausführung Option PE

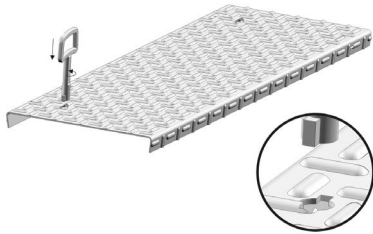
Polyester-Pulverbeschichtung

HD	Referenz	↑ mm	↔ mm	↔ mm	↔ mm	Kg/m	⊠	Lager	Einheit
HD	DTFCL100	18	100		1500	2,030	30		m
HD	DTFCL150	18	150		1500	2,790	30		m
HD	DTFCL200	18	200		1500	3,560	30		m
HD	DTFCL250	18	250		1500	4,330	30		m
HD	DTFCL300	18	300		1500	6,480	30		m

DGTFCL

Deckel gelocht für Bodenkanal TFCL

2



Deckel durch Einrasten verschliessbar.

Standardausführung	Sendzimir verzinkt
Ausführung Option HD	Tauchfeuerverzinkt
Ausführung Option PE	Polyester-Pulverbeschichtung

HD	Referenz	↑ mm	↔ mm	↔ mm	↔ mm	Kg/m	⊠	Lager	Einheit
HD	DGTFCL100	18	100		1500	2,030	30		m
HD	DGTFCL150	18	150		1500	2,790	30		m
HD	DGTFCL200	18	200		1500	3,560	30		m
HD	DGTFCL250	18	250		1500	4,330	30		m
HD	DGTFCL300	18	300		1500	6,480	30		m

BTFCL

Bogenstück 90° TFCL



Ungelochter Boden
Gebördelt

Radius	250 mm
Standardausführung	Sendzimir verzinkt
Ausführung Option HD	Tauchfeuerverzinkt
Ausführung Option PE	Polyester-Pulverbeschichtung

HD	Referenz	↑ mm	↔ mm	↔ mm	↔ mm	Kg/Stück	⊠	Lager	Einheit
HD	BTFCL60.100	60	100		-	3,000	1		Stück
HD	BTFCL60.150	60	150		-	3,830	1		Stück
HD	BTFCL60.200	60	200		-	4,730	1		Stück
HD	BTFCL60.250	60	250		-	5,710	1		Stück
HD	BTFCL60.300	60	300		-	6,740	1		Stück
HD	BTFCL85.100	85	100		-	3,630	1		Stück
HD	BTFCL85.150	85	150		-	4,500	1		Stück
HD	BTFCL85.200	85	200		-	5,430	1		Stück
HD	BTFCL85.250	85	250		-	6,430	1		Stück
HD	BTFCL85.300	85	300		-	7,490	1		Stück
HD	BTFCL110.150	110	150		-	5,150	1		Stück
HD	BTFCL110.200	110	200		-	6,120	1		Stück
HD	BTFCL110.250	110	250		-	7,150	1		Stück
HD	BTFCL110.300	110	300		-	8,240	1		Stück

Zu befestigen mit:

HD	V35.200	25	200	-	-	0,040	48	✓	Stück
HD	V60.200	50	200	-	-	0,080	48	✓	Stück
HD	V85.200	75	200	-	-	0,130	48	✓	Stück

DBTFCL**Deckel für Bogenstück 90° TFCL**

Deckel durch Einrasten verschliessbar

Standardausführung	Sendzimir verzinkt
Ausführung Option HD	Tauchfeuerverzinkt
Ausführung Option PE	Polyester-Pulverbeschichtung

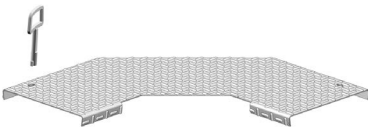


HD	Referenz	↑ mm	↔ mm	↔ mm	↔ mm	Kg/Stück	⊞	Lager	Einheit
HD	DBTFCL100	18	100		-	1,104	1		Stück
HD	DBTFCL150	18	150		-	1,664	1		Stück
HD	DBTFCL200	18	200		-	2,273	1		Stück
HD	DBTFCL250	18	250		-	2,929	1		Stück
HD	DBTFCL300	18	300		-	3,635	1		Stück

DGBTFCL**Deckel gelocht für Bogenstück 90° TFCL**

Deckel durch Einrasten verschliessbar.

Standardausführung	Sendzimir verzinkt
Ausführung Option HD	Tauchfeuerverzinkt
Ausführung Option PE	Polyester-Pulverbeschichtung

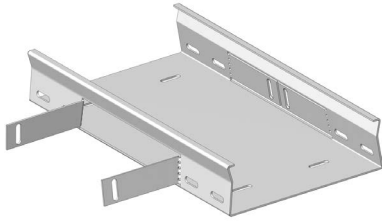


HD	Referenz	↑ mm	↔ mm	↔ mm	↔ mm	Kg/Stück	⊞	Lager	Einheit
HD	DGBTFCL100	18	100		-	1,104	1		Stück
HD	DGBTFCL150	18	150		-	1,664	1		Stück
HD	DGBTFCL200	18	200		-	2,273	1		Stück
HD	DGBTFCL250	18	250		-	2,929	1		Stück
HD	DGBTFCL300	18	300		-	3,635	1		Stück

ASTFCL

Abzweigstück 90° TFCL

2



Ungelochter Boden
Gebördelt

Standardausführung	Sendzimir verzinkt
Ausführung Option HD	Tauchfeuerverzinkt
Ausführung Option PE	Polyester-Pulverbeschichtung

HD	Referenz	↑ mm	↔ mm	↔ mm	↔ mm	Kg/Stück	⊞	Lager	Einheit
HD	ASTFCL60.100	60	100		-	1,030	1		Stück
HD	ASTFCL60.150	60	150		-	1,480	1		Stück
HD	ASTFCL60.200	60	200		-	1,980	1		Stück
HD	ASTFCL60.250	60	250		-	2,620	1		Stück
HD	ASTFCL60.300	60	300		-	3,320	1		Stück
HD	ASTFCL85.100	85	100		-	1,230	1		Stück
HD	ASTFCL85.150	85	150		-	1,720	1		Stück
HD	ASTFCL85.200	85	200		-	2,290	1		Stück
HD	ASTFCL85.250	85	250		-	2,950	1		Stück
HD	ASTFCL85.300	85	300		-	3,680	1		Stück
HD	ASTFCL110.150	110	150		-	1,970	1		Stück
HD	ASTFCL110.200	110	200		-	2,580	1		Stück
HD	ASTFCL110.250	110	250		-	3,280	1		Stück
HD	ASTFCL110.300	110	300		-	4,050	1		Stück

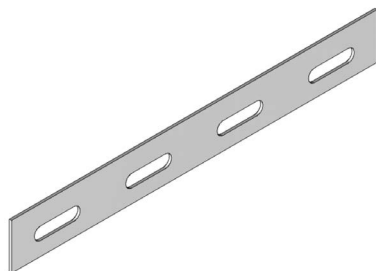
Zu befestigen mit:

HD	V35.200	25	200	-	-	0,040	48	✓	Stück
HD	V60.200	50	200	-	-	0,080	48	✓	Stück
HD	V85.200	75	200	-	-	0,130	48	✓	Stück

Multifunktionelles Abzweigstück, das auch verwendet werden kann als T-Stück oder Kreuzstück. Integrierte Verbindungsstücke für Potentialausgleich.

V35.200

Verbinder



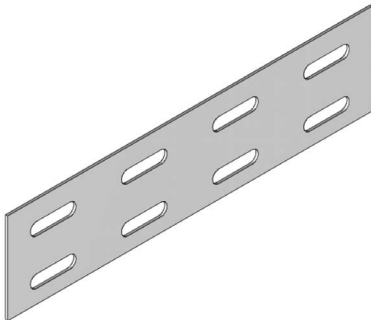
Standardausführung	Sendzimir verzinkt
Ausführung Option HD	Tauchfeuerverzinkt
Ausführung Option PE	Polyester-Pulverbeschichtung

HD	Referenz	↑ mm	↔ mm	↔ mm	↔ mm	Kg/Stück	⊞	Lager	Einheit
HD	V35.200	25	200		-	0,040	48	✓	Stück

Zu befestigen mit:

HD	VM6.10	-	-	M6	10	0,008	100	✓	Stück
----	--------	---	---	----	----	-------	-----	---	-------

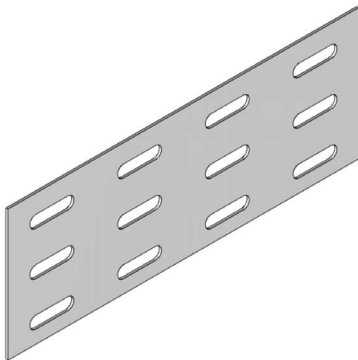
Abgabe nur in vollen Verpackungseinheiten.
Min. Anzahl Schrauben und Muttern: 2 Stück.

V60.200**Verbinder**

Standardausführung	Senzimir verzinkt
Ausführung Option HD	Tauchfeuerverzinkt
Ausführung Option PE	Polyester-Pulverbeschichtung

HD	Referenz	↑ mm	↔ mm	↔ mm	↔ mm	Kg/Stück	📦	Lager	Einheit
HD	V60.200	50	200		-	0,080	48	✓	Stück
Zu befestigen mit:									
HD	VM6.10	-	-	M6	10	0,008	100	✓	Stück

Abgabe nur in vollen Verpackungseinheiten.
Min. Anzahl Schrauben und Muttern: 4 Stück.

V85.200**Verbinder**

Standardausführung	Senzimir verzinkt
Ausführung Option HD	Tauchfeuerverzinkt
Ausführung Option PE	Polyester-Pulverbeschichtung

HD	Referenz	↑ mm	↔ mm	↔ mm	↔ mm	Kg/Stück	📦	Lager	Einheit
HD	V85.200	75	200		-	0,130	48	✓	Stück
Zu befestigen mit:									
HD	VM6.10	-	-	M6	10	0,008	100	✓	Stück

Abgabe nur in vollen Verpackungseinheiten.
Min. Anzahl Schrauben und Muttern: 4 Stück.

